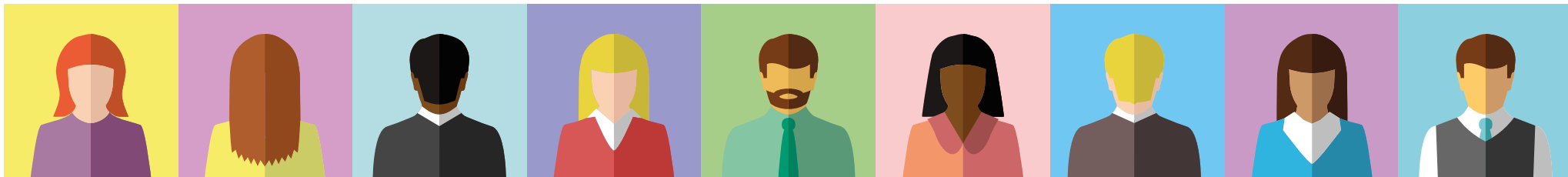




INTEGRIDADE E
CUMPRIMENTO

cm[®]pc
Nuestra fibra • Nossa fibra • Our fiber



INTRODUÇÃO

As empresas CMPC fundamentam suas operações em uma forte cultura de responsabilidade e excelência, baseada em uma tradição de mais de 90 anos. Ela se manifesta por meio de um sólido compromisso com princípios e valores que definem seu curso, orientando relacionamentos e decisões cotidianas.

Para a CMPC, a excelência na gestão inclui a conduta honesta, responsável e leal de cada colaborador na cadeia de negócios. Estamos convencidos de que uma conduta ética promove relacionamentos de confiança e credibilidade com nossos públicos relevantes. Nesse sentido, a ética é parte fundamental de nossa estratégia de negócios, baseada na construção de relações comerciais sólidas e honestas que contribuem para o crescimento da Companhia, de seus trabalhadores e da sociedade.

Este documento é um guia para orientar as boas práticas dos princípios e valores que devem governar a conduta dos trabalhadores, executivos e supervisores da CMPC.



PRINCÍPIOS GERAIS

Este código reflete a tradição dos princípios e valores que constituem a essência da CMPC e é baseado em 5 Princípios Gerais:

1

RESPEITO pelas pessoas.

2

CUMPRIMENTO estrito das normas legais.

3

CUIDADO com o meio ambiente.

4

CONSIDERAÇÃO pelas necessidades dos vizinhos.

5

LEALDADE ao competir.



1

RESPEITO PELAS PESSOAS

A CMPC respeita e valoriza todas as pessoas com as quais deve interagir como seres humanos dignos, sejam eles trabalhadores, contratados, fornecedores, clientes, vizinhos das instalações ou acionistas.

Valorizamos o bom tratamento, a abertura, a lealdade, a confiança e a boa-fé. Além disso, cuidamos da saúde e da integridade das pessoas, por isso estamos comprometidos em proporcionar um ambiente seguro, higiênico e saudável em cada uma das instalações da empresa.



TRABALHADORES

CLIENTES

CONTRATADOS E
FORNECEDORES

ACIONISTAS



A TRABALHADORES

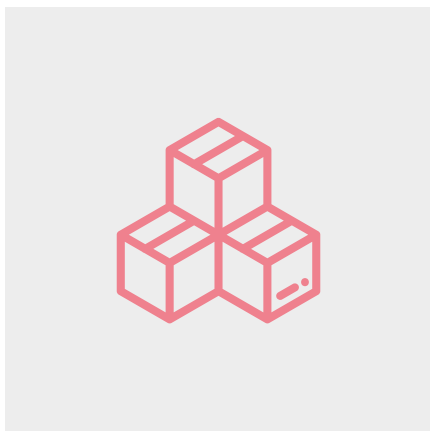
A CMPC respeita e valoriza todas as pessoas com as quais deve interagir como seres humanos dignos, sejam eles trabalhadores, contratados, fornecedores, clientes, vizinhos das instalações ou acionistas.

Valorizamos o bom tratamento, a abertura, a lealdade, a confiança e a boa-fé. Além disso, cuidamos da saúde e da integridade das pessoas, por isso estamos comprometidos em proporcionar um ambiente seguro, higiênico e saudável em cada uma das instalações da empresa.

B CLIENTES

Valorizamos um relacionamento de longo prazo com os clientes, com base no cumprimento dos padrões de qualidade estabelecidos para os produtos fabricados pela Companhia. Da mesma forma, o relacionamento está baseado na entrega oportuna e confiável de informações sobre os produtos, no respeito dos contratos e no compromisso com a satisfação dos clientes.



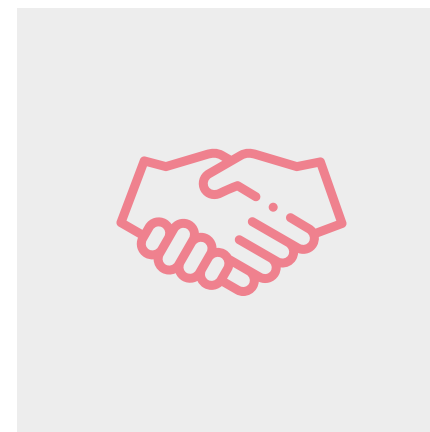


C CONTRATADOS E FORNECEDORES

Valorizamos um relacionamento próximo e um tratamento digno a quem presta serviços em nossas operações. O cuidado com sua saúde e integridade é essencial, valorizando a contribuição que eles dão para o crescimento da Companhia. Esses aspectos são regulados no Manual para Empresas e Trabalhadores Contratados e em outros documentos de natureza semelhante. Valorizamos um relacionamento imparcial, justo e transparente com os fornecedores, certificando o cumprimento das condições acordadas. A seleção de cada um deles é baseada em critérios objetivos, eliminando toda arbitrariedade no processo de seleção.

D ACIONISTAS

Valorizamos um relacionamento de transparência e respeito com todos os acionistas. O relacionamento com eles se baseia na entrega de informações oportunas, confiáveis e suficientes, juntamente com a tomada de decisões responsáveis que zelam pelo melhor interesse da Companhia.





2

CUMPRIMENTO ESTRITO DAS NORMAS LEGAIS

A CMPC valoriza e respeita os regulamentos legais que regem suas atividades. Todos os gerentes, executivos e trabalhadores estão comprometidos com o estrito cumprimento da legislação atual em todos os aspectos envolvidos no desenvolvimento de seus negócios.

Esse compromisso inclui a aderência a todas as regras e regulamentos nacionais e internacionais, aplicáveis às operações e transações realizadas pelas diferentes subsidiárias da CMPC.

3

CUIDADO COM O MEIO AMBIENTE

A CMPC valoriza o desenvolvimento sustentável, promovendo o cuidado com o meio ambiente e com os recursos naturais para não afetar as gerações futuras. Gerentes, executivos e trabalhadores estão comprometidos em respeitar o meio ambiente e realizar suas tarefas de acordo com os regulamentos legais e padrões de mercado.

A CMPC protege o desenvolvimento sustentável de seus processos através da geração de energia renovável a partir de biomassa, do consumo cuidadoso e eficiente de água e matérias-primas, do uso de fibras recicladas e do gerenciamento certificado de suas plantações florestais renováveis.



Prezamos por uma constante mitigação dos impactos ambientais, mantendo políticas de investimento ambiental que promovam a melhoria contínua das operações.

A CMPC está comprometida com a preservação da biodiversidade através da conservação da floresta nativa existente em seu patrimônio, da proteção da flora e fauna ameaçadas e da identificação, conservação e restauração de áreas de Alto Valor Ambiental.

4

CONSIDERAÇÃO PELAS NECESSIDADES DAS COMUNIDADES DE ENTORNO

A CMPC valoriza a construção de um relacionamento colaborativo com comunidades vizinhas, a fim de maximizar os benefícios sociais de suas operações. Gerentes e executivos estão comprometidos em transpassar o progresso e os desenvolvimentos às comunidades de entorno. Para isso, mantêm uma atitude atenta e aberta aos vizinhos, identificando constantemente suas necessidades, desejos e possibilidades de colaboração. Esse relacionamento é baseado em confiança, comunicação fluida, rigor no cumprimento do que foi acordado, prudência e honestidade.

Damos ênfase especial ao apoio à educação por meio dos programas educacionais da Fundação CMPC.

Os executivos das fábricas da CMPC também mantêm uma atenção especial nos índices locais de emprego e colaboram com os desafios das autoridades. Há uma ênfase especial na mitigação dos impactos operacionais no entorno.

LEALDADE AO COMPETIR

A CMPC valoriza a livre concorrência como a essência da economia de mercado, pois favorece o desenvolvimento de melhores produtos e serviços, a um preço justo aos consumidores.

Procuramos competir de forma leal, fabricando e comercializando produtos de qualidade que satisfaçam adequadamente e a um preço razoável as necessidades de consumidores e clientes.

*Esses aspectos estão contidos em nossa Política de Integridade,
bem como no Manual de Livre Concorrência da CMPC.*

Estamos comprometidos com o uso de práticas de marketing e publicidade que não enganem nem prejudicam consumidores, distribuidores e concorrentes ou restringem a concorrência.



Temos um compromisso com a integridade no tratamento de informações confidenciais e privilegiadas, cumprindo rigorosamente os regulamentos sobre o assunto. As informações públicas fornecidas pela Companhia são baseadas nos princípios de precisão, veracidade, oportunidade e suficiência. **Esses aspectos estão contidos no Manual de Gerenciamento de Informações.**

Tomamos decisões de negócios com base em boas práticas de gerenciamento que estão de acordo com o melhor interesse da Companhia e não arbitrariamente alinhadas a interesses pessoais ou pressão externa.

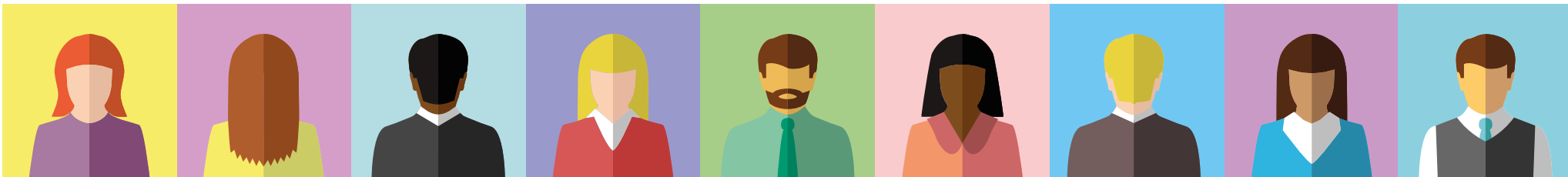


PREVENÇÃO DE ATOS DE SUBORNO E CORRUPÇÃO

A CMPC possui um Modelo de Prevenção de Delitos destinado a impedir a prática de suborno, lavagem de dinheiro, recepção e financiamento de terroristas, entre outros.

O Modelo de Prevenção de Delitos identifica as atividades habituais e esporádicas da Companhia, em cujo contexto pode gerar ou incrementar o risco dos delitos antes mencionados; e a implementação de mecanismos que impeçam sua ocorrência.

O Modelo é de aplicação geral para toda a Companhia e está disponível no site www.cmpc.cl.



DENÚNCIA CONFIDENCIAL

Existe uma linha de denúncias confidencial e anônima, através da qual se investigam qualquer situação que possa levar a uma infração de este Código de Ética e a qualquer outra norma da CMPC.

A linha de denúncias está disponível para qualquer pessoa no endereço eletrônico WWW.CMPC.COM, e no Portal da Intranet Corporativa da CMPC.

DECLARO TER RECEBIDO ESTE CÓDIGO DE ÉTICA E ME COMPROMETO
A SER PARTE DO SELO DE EXCELÊNCIA DA CMPC.

Nome

Assinatura